

PREVIT S.p.A.

Milano - Via Moscova, 68

Tel. 666729

Cantiere di produzione:

Via Morandi Segrate

Fondata a Milano nel 1961, la PREVIT si è inserita, in quindici anni, nel settore della prefabbricazione civile ed industriale con una specializzazione produttiva che le ha guadagnato una posizione di primissimo piano nel mercato edilizio. Alla base di questo solido successo c'è soprattutto l'efficienza dello staff direzionale tecnico amministrativo della Società. Amministratore unico è l'Ing. Tonini laureato in ingegneria civile, che inizia la sua attività collaborando col padre, progettista e costruttore di dighe e centrali idroelettriche in Italia e all'estero. È un tirocinio che gli permette di acquisire una valida esperienza tecnica ed operativa e gli consente di rilevare l'importanza che è destinato ad assumere per l'edilizia l'avvento degli elementi prefabbricati divenendone uno dei più convinti promotori.

Dalla ricerca condotta in questo campo, nasce la progettazione e successiva realizzazione di un sistema di case prefabbricate monopiano, che oggi la PREVIT costruisce e vende non solo in Italia, ma anche all'estero. In un secondo tempo la PREVIT indirizza la propria attività sulla prefabbricazione di grandi elementi in calcestruzzo precompresso e di pannelli di tamponamento di grandi dimensioni in calcestruzzo leggero per facciate di

costruzioni civili e industriali.

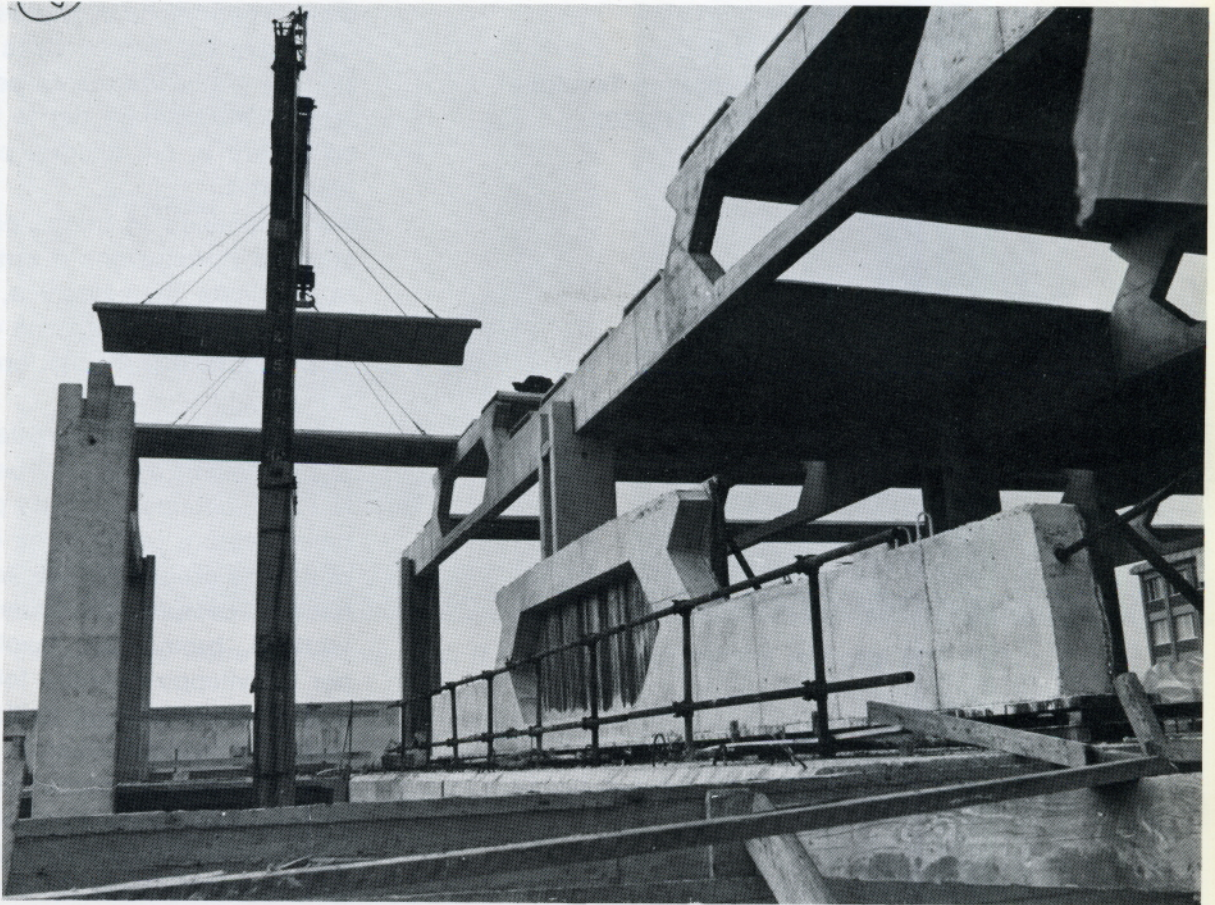
In particolare merita di essere ricordato che la ditta ha realizzato la Mensa Universitaria di Pavia tutta in elementi strutturali prefabbricati ed in particolare la copertura è costituita da tegoli in cemento armato precompresso a canale con inserita distribuzione di aria condizionata; per la Covengas-Shell ha costruito una numerosa serie di edifici completamente prefabbricati per il deposito e la distribuzione delle bombole di gas liquido, ha inoltre realizzato per la Cogestin di Milano lo stabilimento interamente prefabbricato di 80 mila/mc. per la produzione dei dischi delle Messaggerie Musicali.

Fra le opere più importanti ricordiamo qui i prefabbricati deposito e uffici per le Compagnie aeree nell'aeroporto di Linate. Lo stabilimento della Self-Copi di Segrate, la Frame di Vaprio d'Adda, la Carlo Erba di Ascoli Piceno e così via, dove in tutte queste costruzioni la PREVIT ha studiato di volta in volta gli elementi prefabbricati adatti sia dal punto di vista tecnologico che estetico, per cui a buona ragione si può affermare che la PREVIT « prefabbrica su misura secondo qualsiasi esigenza » raggiungendo oltre che dei risultati economici degli alti livelli di estetica architettonica.

Fra le ultime realizzazioni più interessanti dal punto di vista dell'alto contenuto tecnologico è senza dubbio lo stabilimento Crow di Agrate, la cui copertura è costituita da cupole in cemento armato precompresso di grande luce 16 x 16, realizzate a terra su cassaforma mobile e quindi sollevate in quota a mezzo di martinetti idraulici.

Detto procedimento di prefabbricazione, presentato al Congresso Internazionale di prefabbricazione in cemento armato precompresso di Montreal del maggio 1976, ha ottenuto una menzione di grande rilievo.

Recentemente la PREVIT sta ultimando un importante intervento a Gemona del Friuli



Particolare di una fase di montaggio di elementi in cemento armato precompresso di realizzazione Previt. In basso: stabilimento uso deposito, realizzato dalla Previt con un nuovissimo sistema di prefabbricazione a gusci sottili in O.C.A. Si tratta di uno dei più recenti ritrovati nel campo della fabbricazione industriale. Mq. 250 ogni guscio, luce pilastri 16 m altezza variabile.



confermando le prestazioni qualitative e funzionali dei suoi prefabbricati. Fra i maggiori mercati di sbocco conquistati dalla ditta, si annoverano i paesi del Mercato Comune Europeo oltre che altri importanti paesi Africani e del Medio Oriente.

Con un'area coperta di dodicimila metri quadrati ed un'attrezzatura produttiva all'avanguardia della tecnologia dei prefabbricati, la PREVIT ha dinnanzi a sé le più solide prospettive di una dinamica espansione nel tempo.